



☆教科書本文 メグは日本の世界遺産を調べて学校の海外向けウェブサイトで紹介することにしました。

1 Mt. Fuji is a World Heritage site.

Its beautiful natural shape is known worldwide,

but it is listed for its cultural heritage.



2 Why?

It has a beautiful shape,

but there are other mountains with similar shapes.

Also, nature is not well preserved in the area.

That is a serious problem.

☆㊦の新出語句

語句	詞	意味
known	動	know の過去分詞
worldwide	形	世界中に、世界的に

●習っていないのに、習ったことにされている語句

語句	詞	意味

☆㊨の新出語句

語句	詞	意味
similar	形	同じような、似た

●習っていないのに、習ったことにされている語句

語句	詞	意味

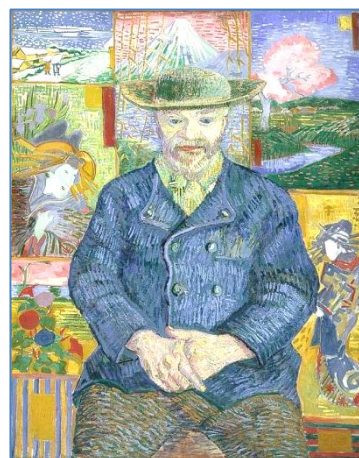
3 So, why is Mt. Fuji listed for its cultural heritage?

For one thing, Japanese people think the mountain is sacred.

For another, the mountain gives people inspiration.

Mt. Fuji in ukiyo-e prints is a good example.

It even influenced overseas artists.



4 Mt. Fuji can be seen from different angles.

Different people see it in different ways.

Come and see it yourself someday.

We hope it will be enjoyed by people forever.

● It can be seen 「(物が) 見られる」

- A beautiful piece of scenery can be seen here early in the morning.

☆③の新出語句

語句	詞	意味
for one thing		1つには 《理由をのべるときに用いる》
for another		別の理由としては 《For one thing のあとに用いる》
sacred	形	神聖な
inspiration	名	インスピレーション、 すばらしい思いつき
print	動	版画
influence(d)	動	~に影響をおよぼす

☆④の新出語句

語句	詞	意味
seen	動	see の過去分詞
angle(s)	名	角度

