

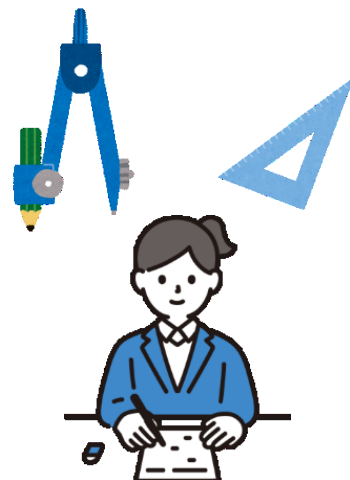
# 新中 1 ステップアップテスト

試験日

3 / 7 (土)

## ▼試験日 時間割

	集合	12:50
	受付	12:50～13:00
1 限目	算数	13:05～13:45
2 限目	国語	14:00～14:40
	伝達事項	14:40～14:50
	解散	14:50



## ▼試験範囲

小学 6 年生の 3 学期までの内容

## ▼持ち物

- ☐ 筆記用具 HB 以上の濃さの鉛筆またはシャープペンシル(ボールペン・フリクション不可)、定規・コンパス
- ☐ 腕時計 スマートフォン・スマートウォッチ・携帯電話は時計として使用できません。
- ☐ テストを受けるのにふさわしい服装 制服の着用の必要はありません。
- ※☐ うわばき 富山本部校と金沢本部校以外の育英センター

## ▼試験会場

お申込み時の返信メールでご確認ください。

## ▼成績表返却

受験された育英センター校舎にて返却。

返却時期については試験会場でご案内いたします。

※郵送による返却はできません。

※受験方法・日程により、返却日程も異なります。

## ▼後日受験

各校舎の日程は後日受験日程一覧にてご確認ください。

## 事前にお渡しする受験票はございません。

- お申込み後のキャンセルはできません。あらかじめご了承ください。
- 欠席される場合は、受験予定校舎へご連絡ください。
- 状況により中止、または実施方法や日程を変更する場合があります。最新情報は育英センターのホームページに掲載いたしますので、定期的にご確認ください。